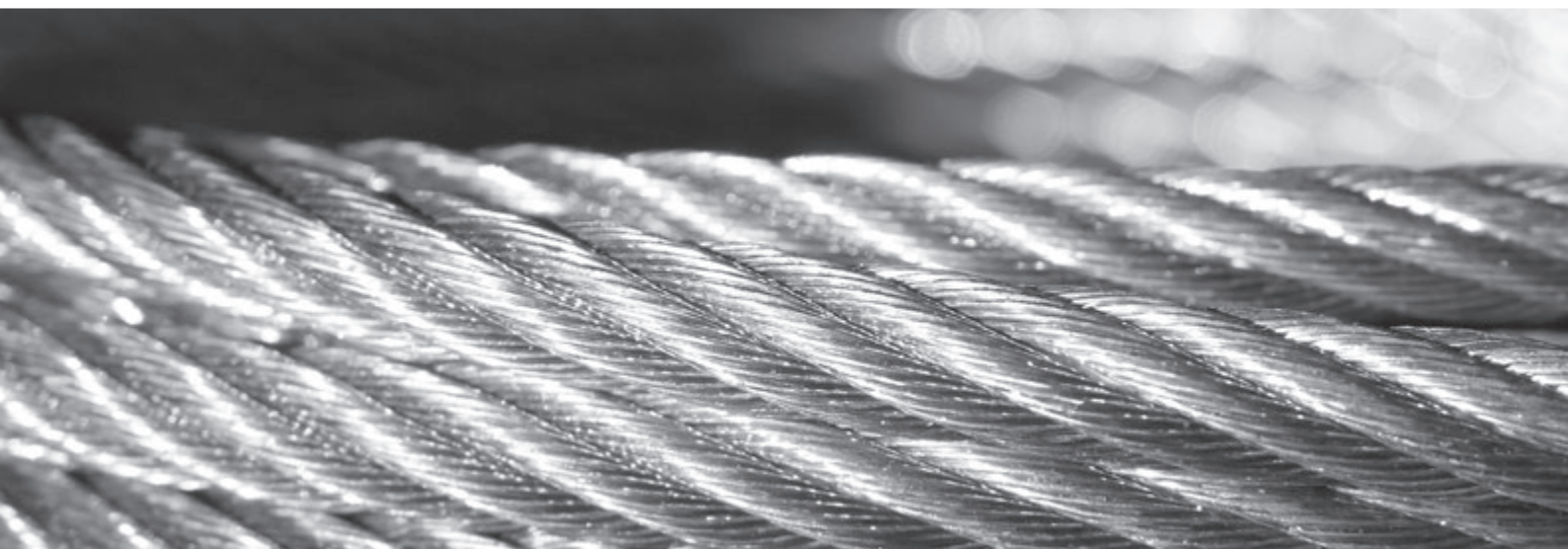


SÎRME ȘI CABLURI S.A.



www.wire-ropes.eu

2

Sîrme și Cabluri, în
topul producătorilor
europeni





Compania s-a dezvoltat în timpul crizei economice, prin investiții constante

Sîrme și Cabluri este în prezent unul din cei mai renumiți producători din Europa de cabluri de tracțiune, sârme trefilate și produse din oțel. Fabrica măsoară



Doron Zilberberg
administratorul Sîrme și Cabluri SA

110.000 de metri pătrați și este situată la Hârșova, în apropierea Portului Constanța. “Cele mai importante momente au fost, bineînțeles, transformarea în cea mai

mare fabrică în domeniu din România și una dintre cele mai mari din Europa. Sârme și Cabluri, fabrica care nu prea a vândut în Europa, privind în urmă cu șase ani, a reușit, în perioada de criză să fie recunoscută și importantă în Europa și vinde produse care se consideră produse complexe, cu o calitate ridicată”, ne-a declarat Doron Zilberberg, administratorul Sîrme și Cabluri.

Clienții, în centrul atenției

Conducerea companiei spune că, deși ultimii ani au fost unii dificili din punct de vedere economic, Sîrme și Cabluri continuă investițiile în tehnologiile folosite și dorește să își dezvolte exporturile. “Produsele oferite sunt sârmă din oțel, cabluri din oțel și alte produ-



se din oțel, marea parte utilizându-se pentru construcții, nave, gaz și petrol, minerit, macarale, lifturi și alte aplicații. Sârmele și cablurile din oțel sunt cele mai vândute produse fabricate de Sârme și Cabluri. În ciuda crizei, încă există cerere pentru produsele noastre. Viziunea și strategia noastră este să continuăm să creștem, să continuăm să fim lider pe piața internă și să intrăm să vindem mai mult în Europa, cât și în afara ei”, explică Doron Zilberberg.

Administratorul companiei explică faptul că în centrul preocupărilor Sârme și Cabluri sunt, mereu, clienții. “Ce ar trebui să știe clienții despre noi și știu deja, este că la noi fiecare client primește atenție specială cu toate că suntem fabrică mare, noi reușim să acordăm fiecărui client atenția maximă. Ideologia noastră este că

fără clienți nu eram aici și, bineînțeles, îi considerăm pe ei cei mai importanți pentru noi. Din 2009, aproape toți clienții care au început să lucreze cu noi încă sunt cu noi, în industria oțelului este o reușită foarte mare și de fiecare dată când reușim să găsim clienți noi, care rămân cu noi, acest lucru ne împlinește”, spune administratorul Sârme și Cabluri.

Evoluția sectorului

Anul trecut, mai multe fabrici mari, competitori directe cu Sârme și Cabluri, și-au închis porțile în România, ne-a explicat conducerea companiei. “Situția în piața oțelului nu este bună, nu numai în România, dar și în Europa. Situația a dus la închiderea a patru fabrici importante



SÎRME ȘI CABLURI S.A. HÂRȘOVA

48 Revoluției, 905400 - Hârșova România
 Tel.: +40-241-870-596, Fax: +40-241-870-322
 E-mail: sales@wire-ropes.eu
 Web: www.wire-ropes.eu



și cu tradiție din domeniul nostru și foarte mulți oameni au rămas fără locuri de muncă. Acești oameni au lucrat în aceste fabrici 20, 30 de ani și nu cunosc altceva. Păcat că aceasta este situația și păcat că



nu este ajutor de la statul român, care probabil nu înțelege că nu este bine pentru țară să nu existe industrie, că România a fost în dezvoltare și totul s-a oprit și foarte multe afaceri au fost afectate. Nu știu toate motivele, de ce s-au închis fabrici și bineînțeles nu mă bucur, că înainte de criză toți am avut de lucru, dar privesc la fabrica noastră, văd cum a crescut și pot fi mulțumit pentru ce am reușit să realizăm în această perioadă grea și ce este mai important este că am reușit să nu concediem, ci, dimpotrivă, am reușit să creăm noi locuri de muncă”, ne-a explicat Doron Zilberberg, administratorul Sîrme și Cabluri.

Problemele pe piață au început în 2009, odată cu criza economică, moment în care industria de profil a cunoscut o scădere dramatică. “Anul 2009 a fost un an foarte greu pentru toată industria și pentru noi, cu stocuri foarte mari și scăderi drastice de prețuri, lucru care a afectat foarte mult. Am înțeles că dacă până acum am

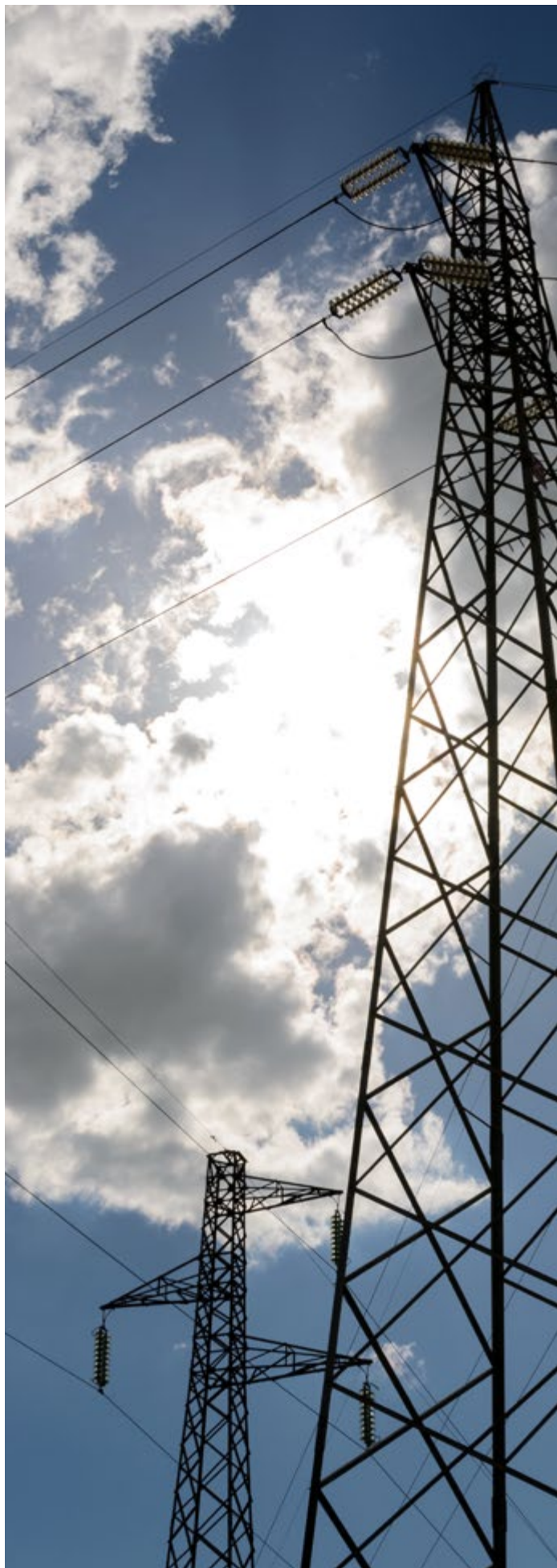
vândut aproape toate produsele în piața internă, care, bineînțeles a fost foarte afectată, trebuie neapărat să ieșim afară, să exportăm produse, să vindem produse de bună calitate cu prețuri atractive, câteodată fără profit, pentru a accesa piețe noi unde nu suntem cunoscuți. Lucrul acesta nu a fost ușor, pentru că până atunci fabricile din România nu au avut nume bun în Europa. Foarte multe țări nu au vrut să cumpere (trebuie înțeles că un cablu din oțel este un produs cu responsabilitate foarte mare, vă puteți imagina ce se poate întâmpla dacă un cablu se rupe la lift sau macara) și din această cauză am investit în primul rând în calitate cu oameni profesioniști din Germania și Israel care ne-au învățat și au instruit personalul din producție”, povestește Doron Zilberberg. Așadar, angajații companiei au început

cursuri de specializare, care să ridice calitatea producției. “Acest lucru nu a fost ușor, dar privesc cu mândrie în urmă și vreau să spun la fiecare muncitor că totul este meritul lor și că îi apreciez. Drumul este încă lung și eu știu că este greu să ajungem în vârf, dar și să ne menținem acolo este și mai greu, și din această cauză, continuăm cu forță pentru ca ai noștrii clienți să primească tot ce este mai bun tot timpul”, explică administratorul Sîrme și Cabluri.

Investiții în utilaje

În ultimii patru ani, compania a investit constant în utilaje și linii noi de producție. „Dacă nu făceam acele investiții mă îndoiesc că puteam să evoluăm și să ajungem unde suntem astăzi. Investițiile în acest domeniu nu se termină niciodată.





În permanență trebuie să implementăm produsele cerute de piață, este suficient ca din momentul în care dintr-un pachet de produse nu poți oferi unul dintre ele, clientul o să prefere să cumpere de la un alt furnizor, care-i poate oferi tot pachetul. Din această cauză, investițiile trebuie bine gândite bazându-ne pe cerințele pieței. Avem în derulare un proiect care poate schimba foarte mult produsul pe care îl fabricăm azi, să fie un produs cu o calitate mult mai bună și niște mașini care ne pot da rezistență mai mare la sârme, produse pe care nu foarte multe fabrici din Europa le pot fabrica”, declară Doron Zilberberg, administratorul Sîrme și Cabluri.

Conducerea companiei spune că planurile de viitor includ investițiile din fonduri proprii în tehnologie, utilaje, linii și produse noi, dar și forță de muncă. “Anul trecut, cifra de afaceri a crescut în jur de 10%, dar în industria aceasta cifra de afaceri este derutantă. Scăderile sau creșterile în prețul materiei prime influențează foarte mult cifra de afaceri. Eu mă bazez, în special, pe cantitate de producție și vânzare de produse speciale, la care profitul este mai mare, de exemplu: sunt produse pe care noi nu le mai producem deoarece a scăzut profitul foarte mult și nu facem asta doar pentru a rula bani. Noi preferăm să ne concentrăm pe profitabilitate și de aceea și anul acesta este importantă cifra de afaceri, dar mai importante vor fi creșterea numărului de clienți, implementarea de produse noi și, bineînțeles, profitabilitate mai mare”, ne-a declarat Doron Zilberberg, administratorul Sîrme și Cabluri.

We put you in the best light.

From generation to transmission, from trading to sales...
delivering all the energy you need.

Poschiavo · Milan · Bucharest · Dortmund · Prague · Zurich · T +40 21 311 6266 · www.repower.com

REPOWER



